

770

Gömme elektromekanik motoru

Dairesel açılır kapılar için
tek kanat genişliği 3.50 m ve maks. ağırlık
500 kg. Sayfa 45'teki grafiğe bakınız.

CE



- Görünmez motor.
- Motor, kanadı çıkarmaksızın erişilebilir.
- Koruma sınıfı IP 67.
- 452 MPS - 455 D ünitesindeki harici elektornik cihaz sayesinde maksimum ezilme önleme emniyeti.
- Tek yönlü.

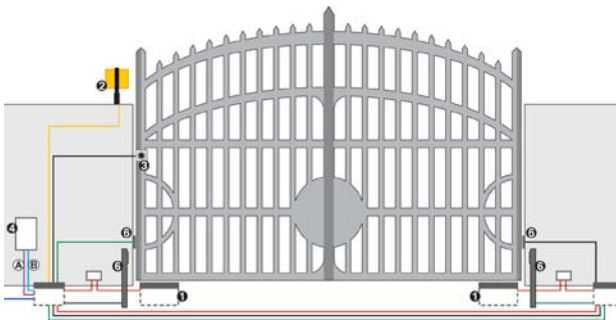
YENİ

- Yeni tasarımı yeni 770N versiyonu Haziran 2012'den itibaren satışa sunulacaktır.

770 / 770N'İN BOYUTLARI VE TEKNİK ÖZELLİKLERİ

Redüksiyon oranı	1:1418
Güç kaynağı voltajı	230 Vac (+6%-10%) 50 Hz
Elektrikli motor	1400 r.p.m.
Çekilen güç	380 W
Çekilen akım	1.7 A
Motor sargısı termal koruması	140 °C
Maks. çekiş kuvveti	330 Nm
Açısal hız	6°/sec
Tip ve kullanım sıklığı 20 °C	S3 - 30%
Maks. kanat açılma açısı	110° (140° ve 180° opsiyonel kit ile)
Maks. kanat genişliği	3.5 m (110°), 3 m (180° opsiyonel açma kiti ile), 2.5 m (140° opsiyonel açma kiti ile)
Ağırlık	12 kg (14 kg taşıyıcı kasa ile)
Koruma sınıfı	IP 67
Motor boyutları	360x150x140 mm
Çalışma ortamı sıcaklığı	-20 °C ila +55 °C
Taşıyıcı kasa boyutları	430 x 307.5 x 214 mm

TİPİK KURULUM ÖRNEĞİ



■ (A) Düşük voltaj kablolama

- 3 kablo 3x0.50
- 1 kablo 2x0.50

■ (B) Güç kabloları (230 V)

- 2 kablo 3x1.50+T
- 1 kablo 2x1.5+T
- 1 kablo 2x1.5

Not: Kablo kesitleri mm²

Ref.	Mik.	Tanım	Parça kodu
1	2	770 motor	106752
4	1	Kontrol kartı 452 MPS	790916
4	1	E modeli kutu	720119
	2	Anahtarlı boşa alma sistemli taşıyıcı kasa	490065
5	1	Alıcı RP 433 SLH	787824
	1	İki kanallı verici XT2 433 SLH LR	787007
2	1	FAACLIGHT flaşör lamba	410013
6	2	SAFEBEAM fotosel çifti	785165
6	2	SAFEBEAM için alüminyum kolonlar	401039
	2	Anahtar korumalı boşa alma aparatı	737637
3	1	Anahtarlı buton T10E	401019001/36
	3	Duvara monteli plastik kutu	720086

Notlar

ÖNEMLİ: Konfigürasyon her bir kurulumun özel "risk analizleri"ne göre karar verilecek emniyet aparatlarını içermez (örn.: aktif ya da pasif emniyet kenarları) (Ref.: UNI-EN 12445 ve 12453 Avrupa Standartları).

• Verilen fiyatlar kurulum masrafları ve duvar, elektrik ve metal işleri hazırlıkları harcamalarını içermez.

770

Model	Kullanım			Kontrol ünitesi	Parça kodu
	Tek kanat maks. genişlik (m)	Maks. ağırlık (kg)	Kullanım sıklığı (devir/saat)		
770	2 (3.5 elektrik kilidi ile)	500	20	Dahil edilmemiştir	106752
YENİ 770N	2 (3.5 elektrik kilidi ile)	500	30	Dahil edilmemiştir	106754

770 ya da 770N motoru paket içeriği: bir elektromekanik motor, aktarım manivelası, bir itme kapasitörü 12.5 µF 400 V.

Taşıyıcı kasa paket içeriği: bir taşıyıcı kasa, bir paslanmaz çelik kapak, boşa alma kolu kanat destek braketi, iki boşa alma anahtarı ve kurulum aksesuarları.

KONTROL ÜNİTELERİ



Kontrol kartı 455 D
Teknik özellikler sayfa 141

Parça kodu 790917

Kontrol panelleri için L modeli kutu

Parça kodu 720118



Kontrol kartı 452 MPS
Teknik özellikler sayfa 140

Parça kodu 790916

Kontrol kartı 462 DF (*)
Teknik özellikler sayfa 142

Parça kodu 790918

Kontrol panelleri için E modeli kutu

Parça kodu 720119

Kontrol panelleri için LM modeli kutu

Parça kodu 720309

ÖZEL AKSESUARLAR

(*) Sadece Digiprogram ve Faactotum ile programlanabilir



Boşa alma sistemli taşıyıcı kasa (Patentli)

Parça kodu 490065



YENİ Boşa alma sistemli paslanmaz çelik taşıyıcı kasa (Patentli)

Parça kodu 490110

Özel anahtarlı boşa alma kilidi No. 1'den no. 36'ya kadar

Parça kodu 712501001 ila 712501036

140° açma kiti

Parça kodu 390612

Manyetik hareket sınırı kit

Parça kodu 490126

YENİ 180° açma kiti

Parça kodu 490111

Dahili mekanik açılma stopu

Parça kodu 722121

Boşa alma sistemi bulunmayan taşıyıcı kasa çifti

Parça kodu 490140

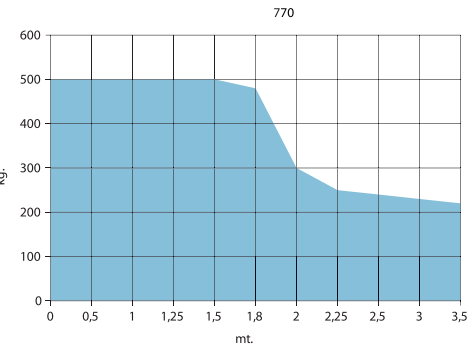
Dahili mekanik kapanma stopu

Parça kodu 722122

Boşa alma kolu (kod 490140 için)

Parça kodu 424010

Leaf mt.	Kg
0	500
0,5	500
1	500
1,25	500
1,5	500
1,8	480
2	300
2,25	250
2,5	240
3	230
3,5	220



Notlar

- ÖNEMLİ: 770 ve 770N motoru taşıyıcı kasa ile birlikte tedarik edilmelidir.
- İki kanatlı kapı için şunlara ihtiyacınız olacak: iki motor, iki taşıyıcı kasa ve bir kontrol ünitesi.
- Ezilme önleme emniyeti için, elektronik tork kontrol ünitesi ile donatılmış 452 MPS, 455 D ya da 462 DF kontrol ünitesi kullanın.
- Gatecoder yavaşlatma kiti (bkz. sayfa 153).

DİĞER AKSESUARLAR



Anahtarlı-butonlar
sayfa 159



Fotoseller ve Kolonlar
sayfa 163



Emniyet aparatları
sayfa 166



Flaşör lambaları
sayfa 167



Vericiler
sayfa 156



Çeşitli aksesuarlar
sayfa 168